

添付図面1  
広域見取図

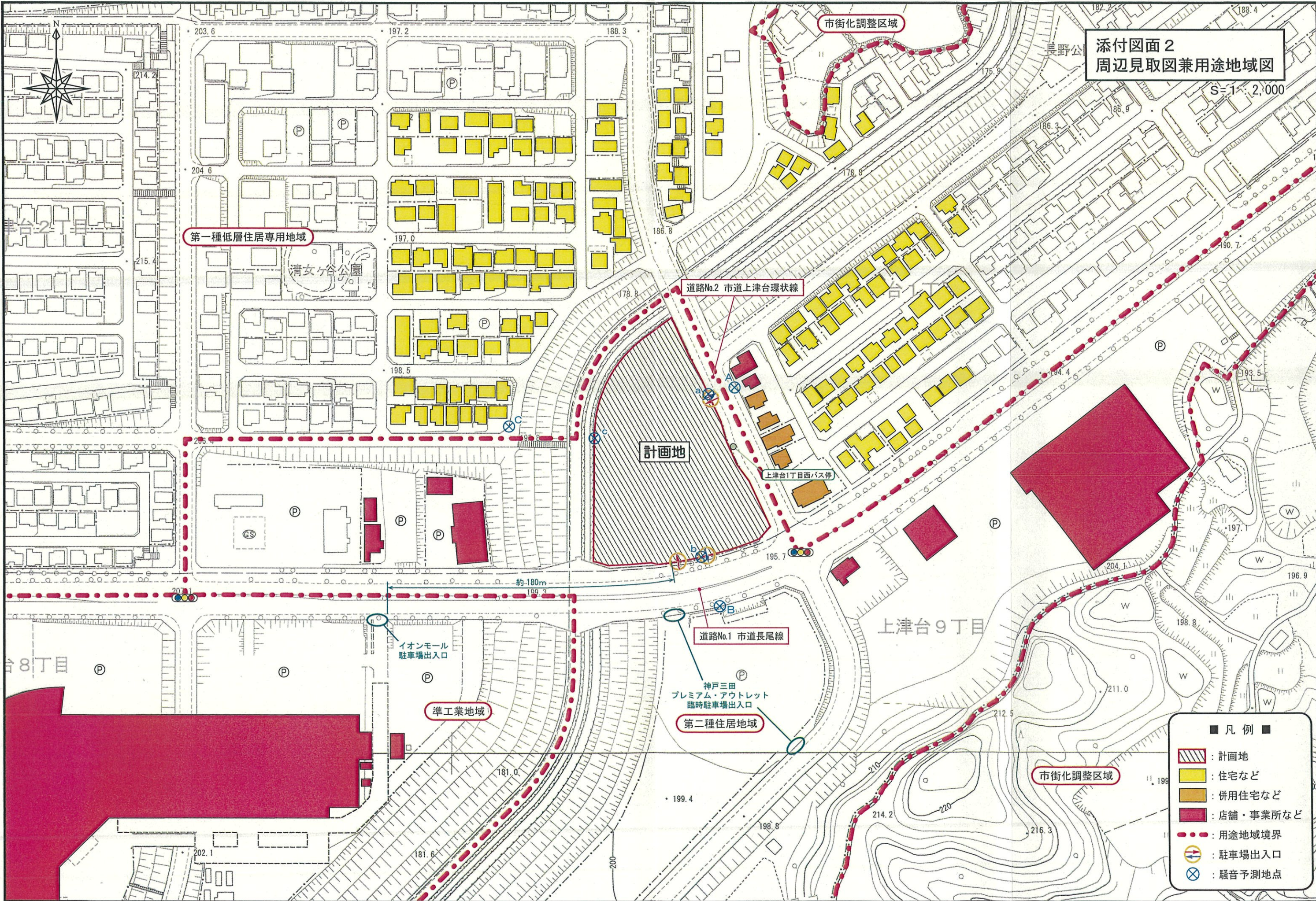
S=1:25,000





添付図面2  
周辺見取図兼用途地域図

S=1:2,000

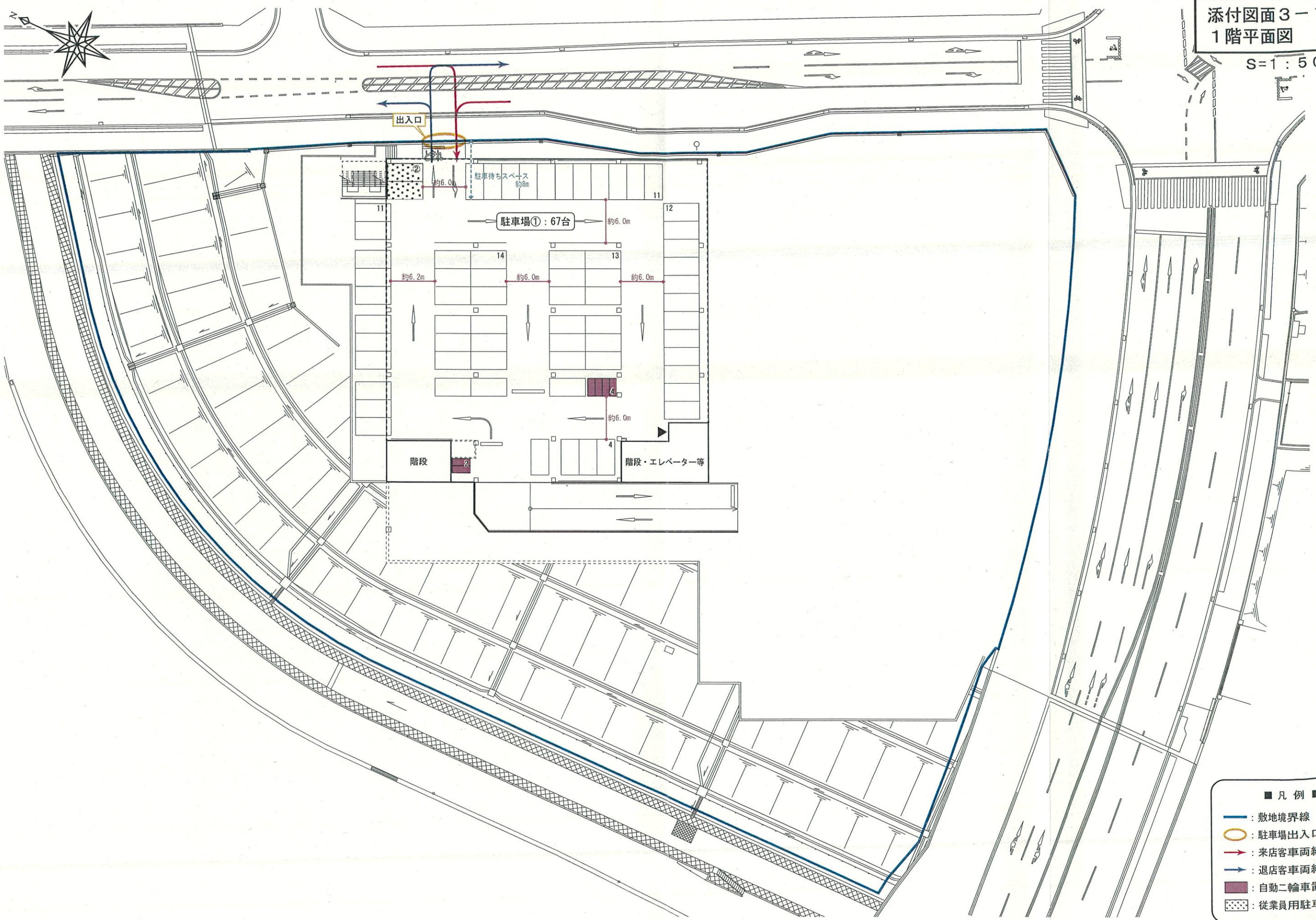


- 凡例 ■
- ▨ : 計画地
  - (yellow) : 住宅など
  - (orange) : 併用住宅など
  - (red) : 店舗・事業所など
  - (dashed red) : 用途地域境界
  - ⊙ (with arrow) : 駐車場出入口
  - ⊗ (with X) : 騒音予測地点



添付図面3-1  
1階平面図

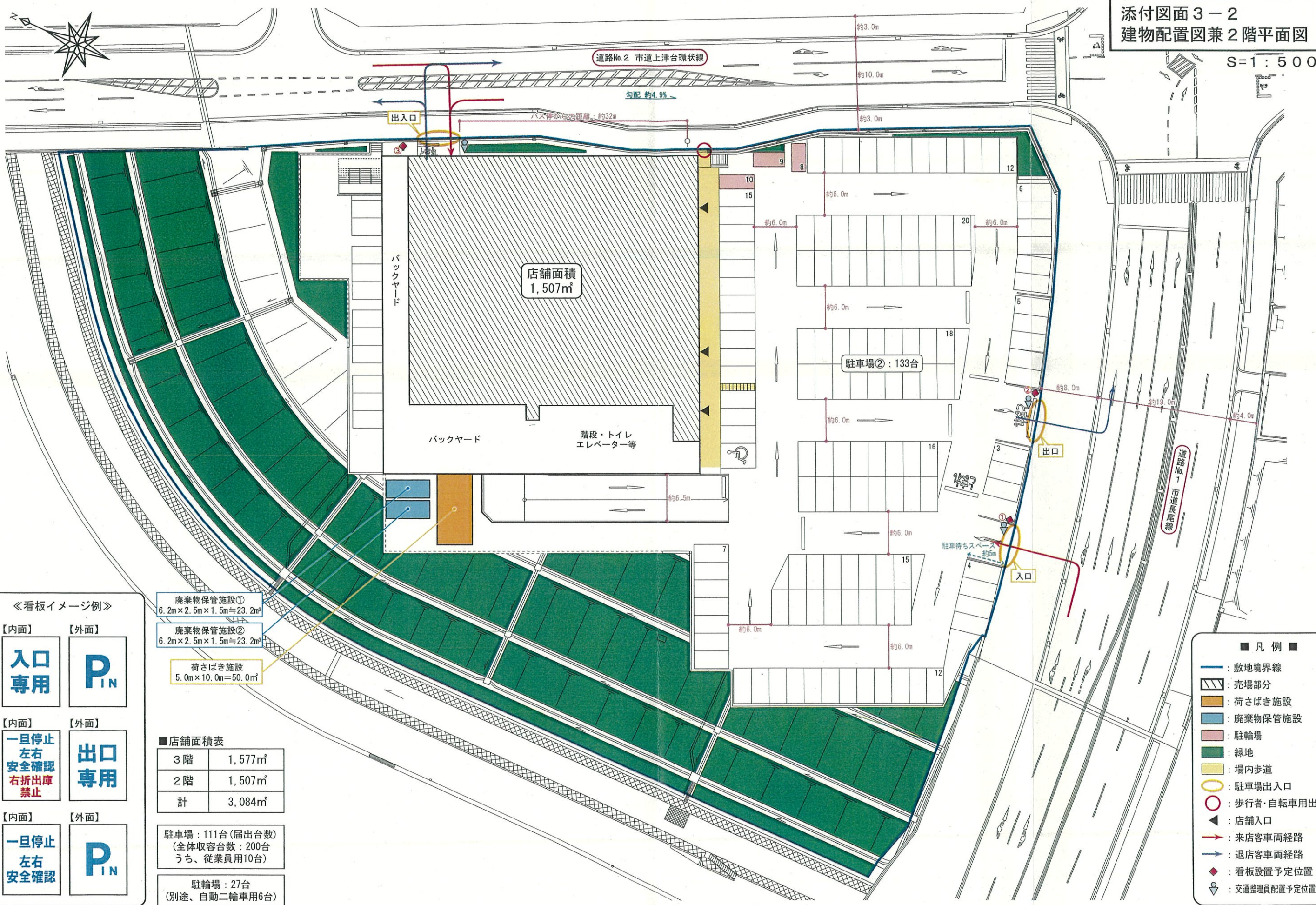
S=1:500





添付図面 3-2  
建物配置図兼 2階平面図

S=1:500



《看板イメージ例》

① 【内面】 【外面】  
**入口専用** **P IN**

② 【内面】 【外面】  
 一旦停止 左右安全確認 右折出庫 禁止 **出口専用**

③ 【内面】 【外面】  
 一旦停止 左右安全確認 **P IN**

- 廃棄物保管施設①  
6.2m × 2.5m × 1.5m = 23.2m<sup>2</sup>
- 廃棄物保管施設②  
6.2m × 2.5m × 1.5m = 23.2m<sup>2</sup>
- 荷さばき施設  
5.0m × 10.0m = 50.0m<sup>2</sup>

■店舗面積表

3階	1,577m <sup>2</sup>
2階	1,507m <sup>2</sup>
計	3,084m <sup>2</sup>

駐車場：111台(届出台数)  
(全体収容台数：200台  
うち、従業員用10台)

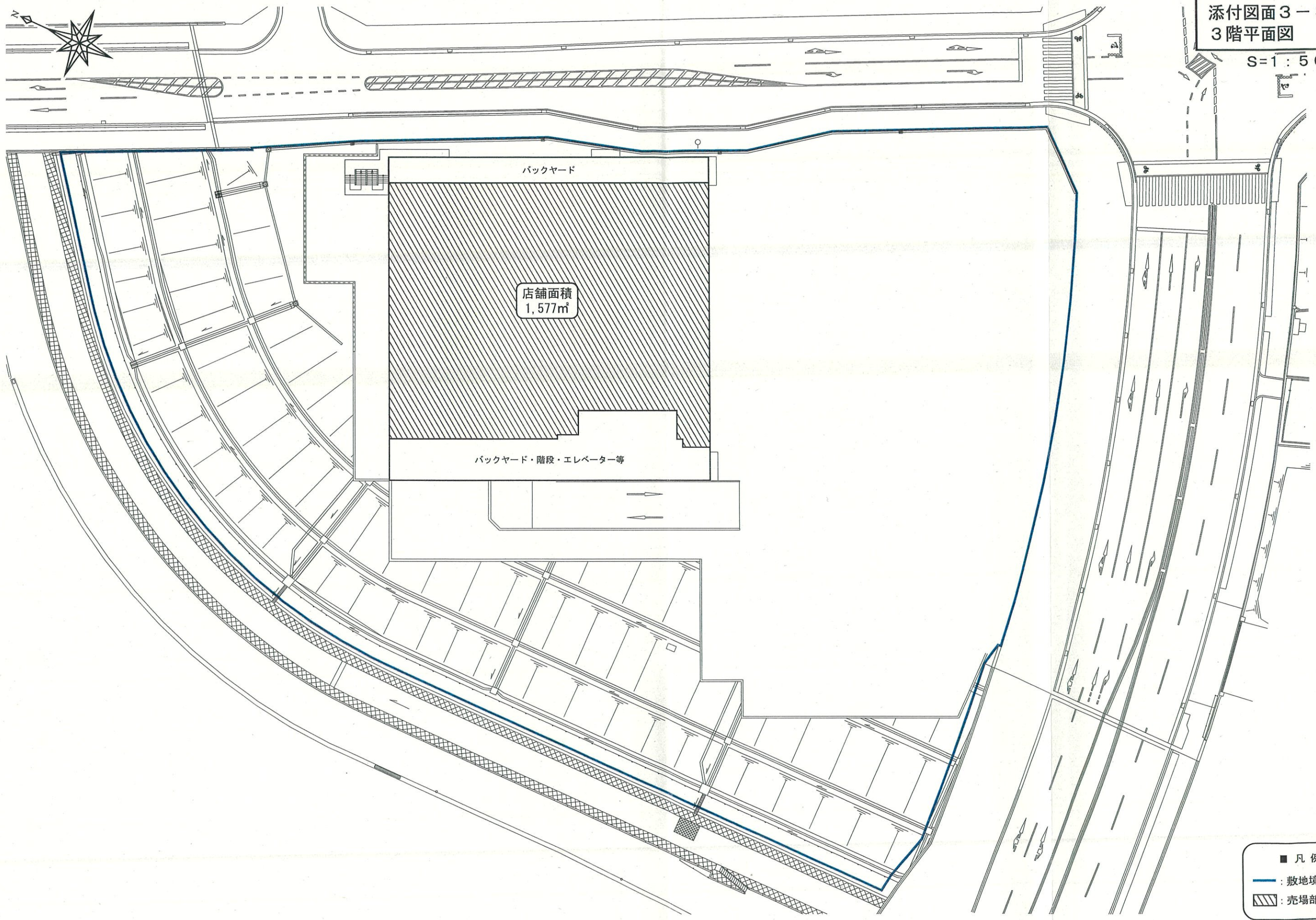
駐輪場：27台  
(別途、自動二輪車用6台)

- 凡例■
- : 敷地境界線
  - ▨: 売場部分
  - : 荷さばき施設
  - : 廃棄物保管施設
  - : 駐輪場
  - : 緑地
  - : 場内歩道
  - : 駐車場出入口
  - : 歩行者・自転車用出入口
  - ▲: 店舗入口
  - : 来店客車両経路
  - : 退店客車両経路
  - ◆: 看板設置予定位置
  - Ⓜ: 交通整理員配置予定位置(繁忙時)



添付図面3-3  
3階平面図

S=1:500



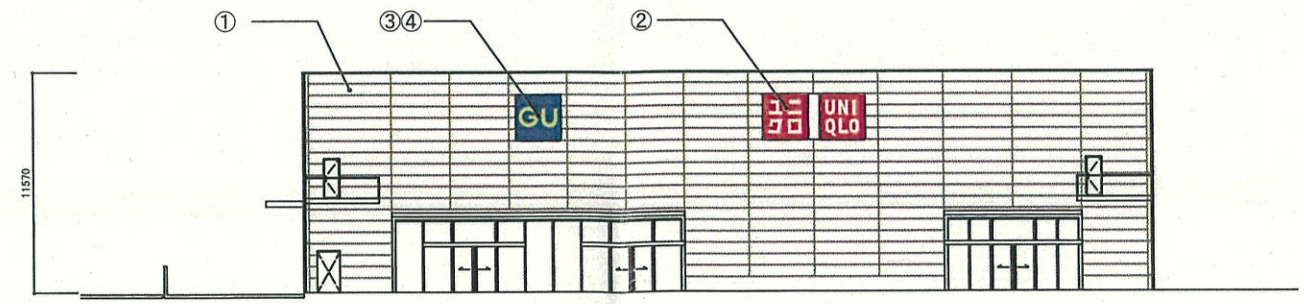
- 凡例 ■
- : 敷地境界線
  - (Blue) : 敷地境界線
  - ▨ : 売場部分



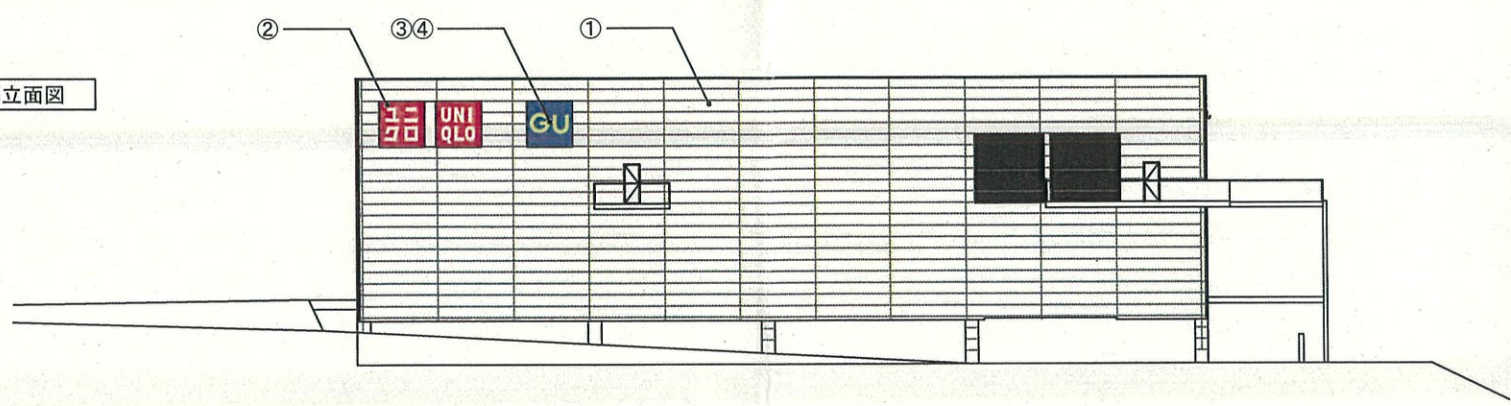
添付図面 4  
建物立面図

S=1:400

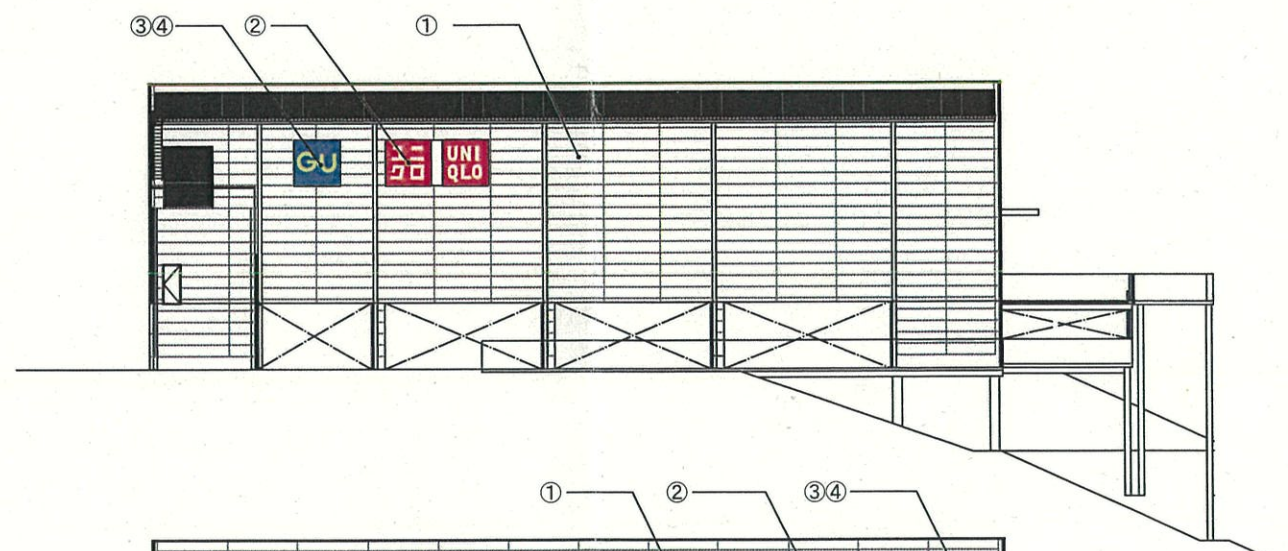
南側立面図



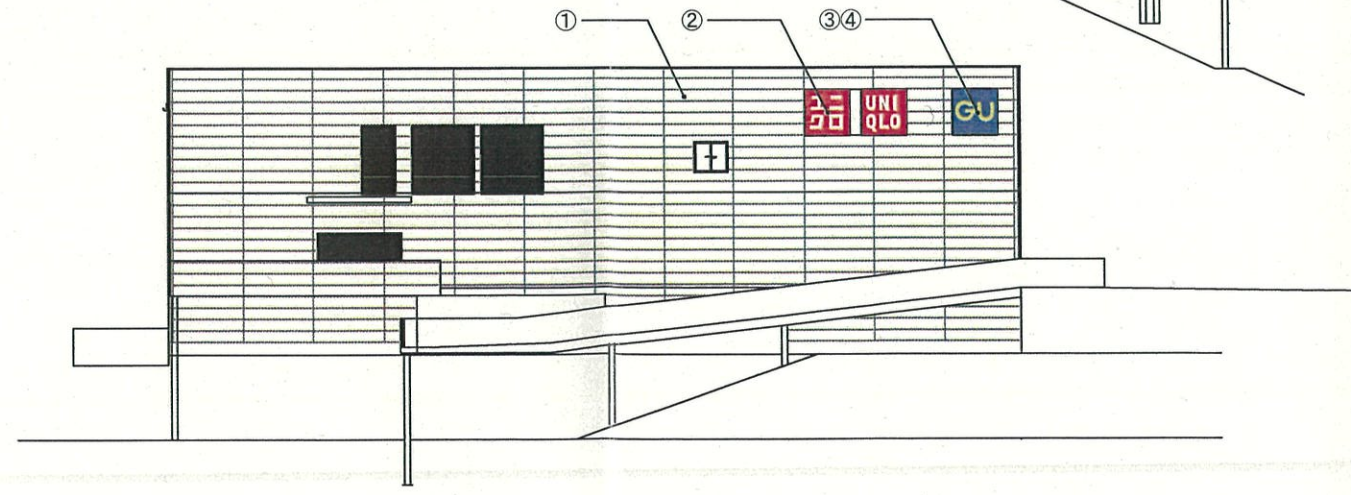
東側立面図



北側立面図



西側立面図



No.	色	色相	明度	彩度
①	□外壁：ホワイト	N9.5	-	-
②	■サイン：レッド	7.6R	4.0	17.3
③	■サイン：ブルー	7.2PB	1.6	9.0
④	■サイン：イエロー	6.6Y	8.7	14.1

※ 当該立面図は店舗外観のイメージを示すものであり、詳細は変更になることがあります。